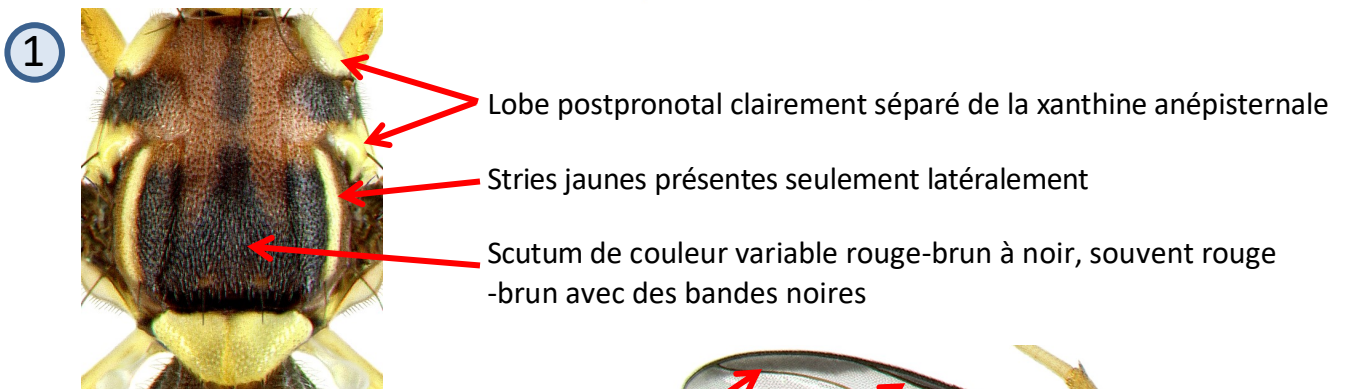
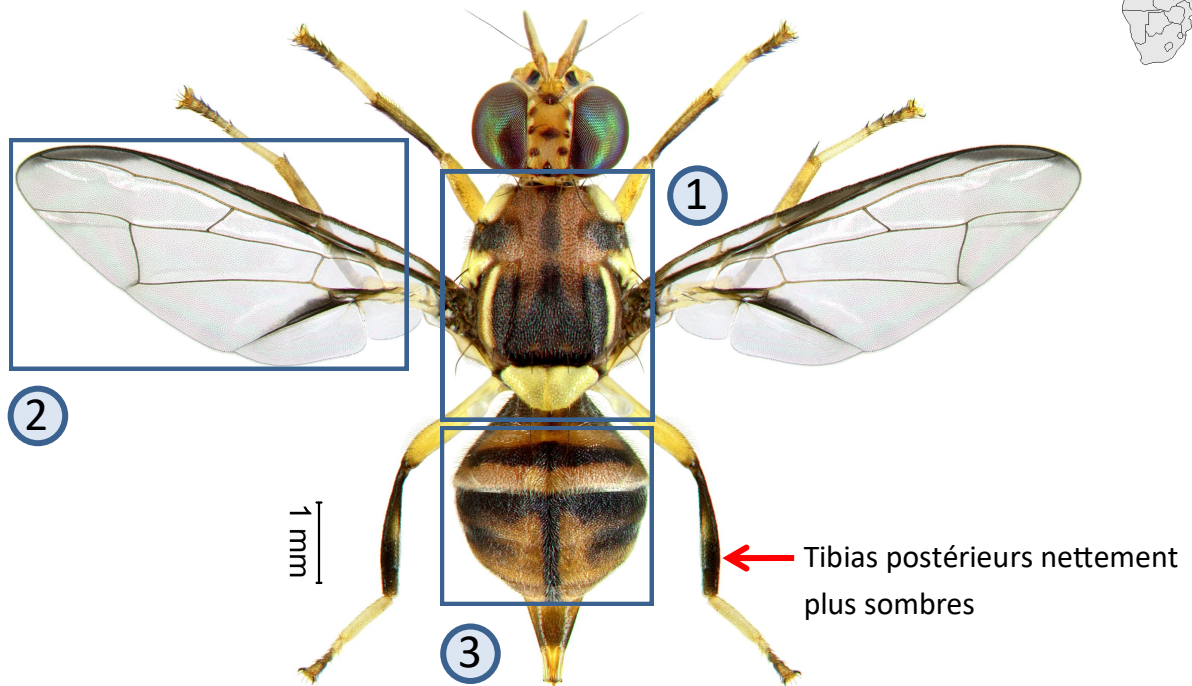
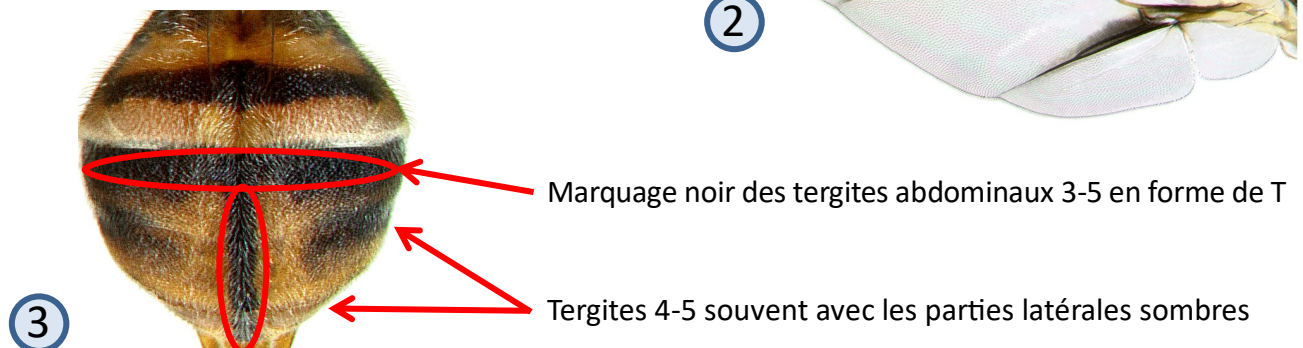
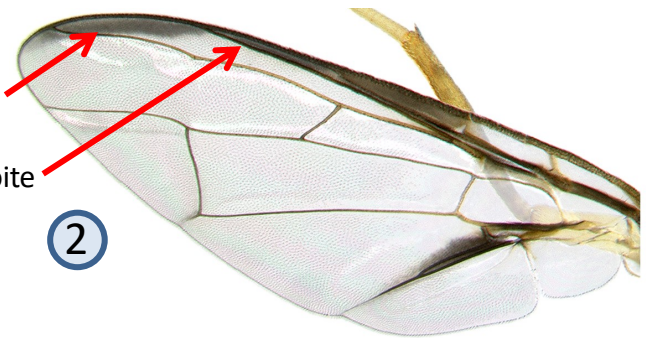


## *Bactrocera dorsalis* (Hendel)



Pas d'élargissement marqué ou de plages apicales

Bande costale sur la marge antérieure de l'aile étroite



Mouche de fruits asiatique, en Afrique préalablement appelée « African Invader fly ». Taille moyenne (envergure des ailes 5.2-6.9 mm). Très polyphage et sérieux nuisible de nombreux fruits d'importance économique. Espèce invasive actuellement très répandue dans la plupart des pays d'Afrique subsaharienne. Les deux sexes peuvent être piégés avec des produits d'appâts à base de protéines liquides. Les mâles sont fortement attirés par le méthyl eugénol.

**Informations supplémentaires:** <http://projects.bebif.be/fruitfly/taxoninfo.html?id=161> **Restriction:** ces fiches signalétiques se limitent aux caractères observés chez les principales espèces nuisibles mais ne tiennent pas compte des similitudes/différences entre TOUTES les espèces de mouches des fruits présentes en Afrique occidentale. **Copyright:** texte & images G. Goergen, IITA. **Remerciements:** M. De Meyer, MRAC est remercié pour son appui à la conceptualisation des fiches signalétiques.