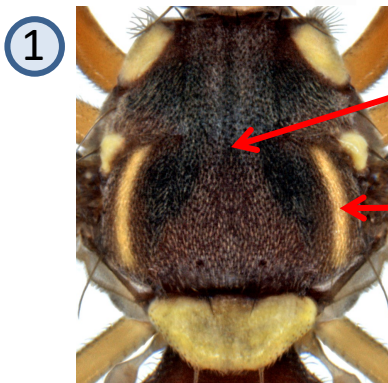
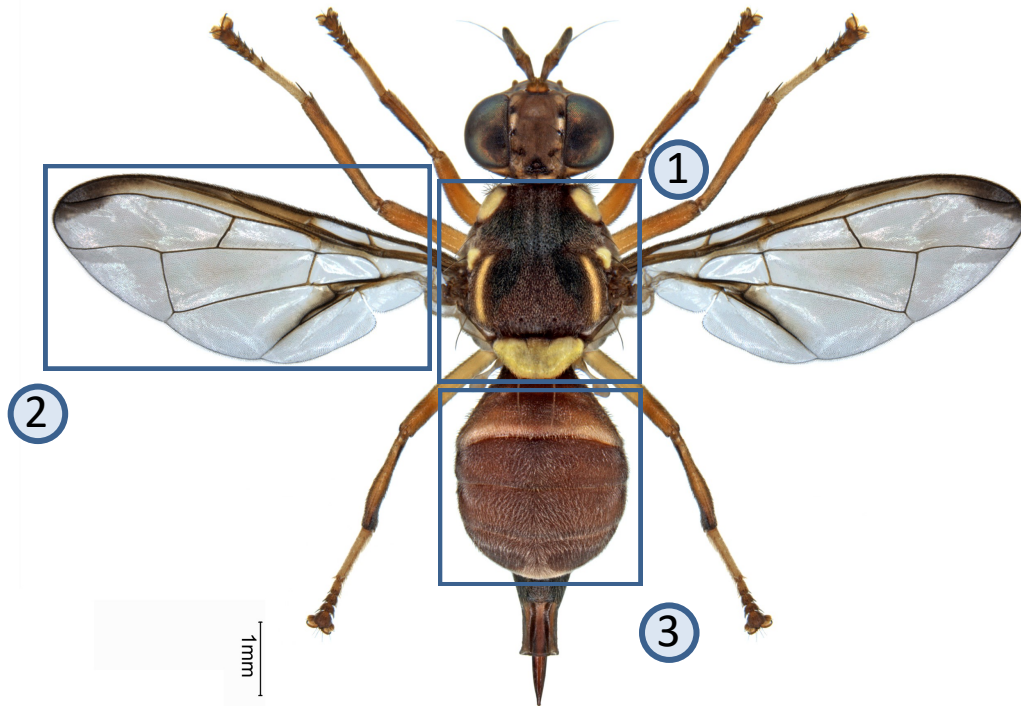


## *Bactrocera latifrons* (Hendel)

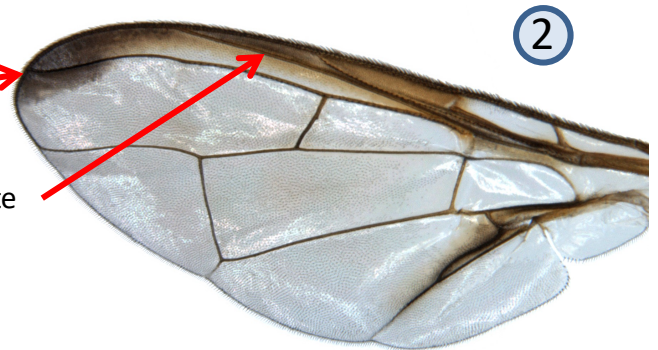


Scutum à prédominance noire

Stries latérales jaunes présentes

Plage apicale élargie

Bande costale sur la marge antérieure complète



Tergite 4 généralement sans trait médian noir

Tergite 4 sans marquage latéral noir

Anglais: Solanum fruit fly. Taille moyenne (envergure alaire 4.4-6.1 mm). Espèce principalement présente sur les Solanaceae où les dégâts sur les cultures de *Capsicum* et *Solanum* peuvent être considérables. D'origine asiatique, cette espèce est devenue invasive en Afrique tropicale cependant avec une distribution encore limitée au Kenya et à la Tanzanie. Les deux sexes peuvent être attirés par des produits à base d'appâts protéiques. Les mâles peuvent être piégés par le leurre latilure rehaussé d'huile de cade.

Informations supplémentaires: <http://projects.bebif.be/fruitfly/taxoninfo.html?id=371> Restriction: ces fiches signalétiques se limitent aux caractères observés chez les principales espèces nuisibles mais ne tiennent pas compte des similitudes/différences entre TOUTES les espèces de mouches des fruits présentes en Afrique occidentale. Copyright: texte & images G. Goergen, IITA. Remerciements: M. De Meyer, MRAC est remercié pour son appui à la conceptualisation des fiches signalétiques.