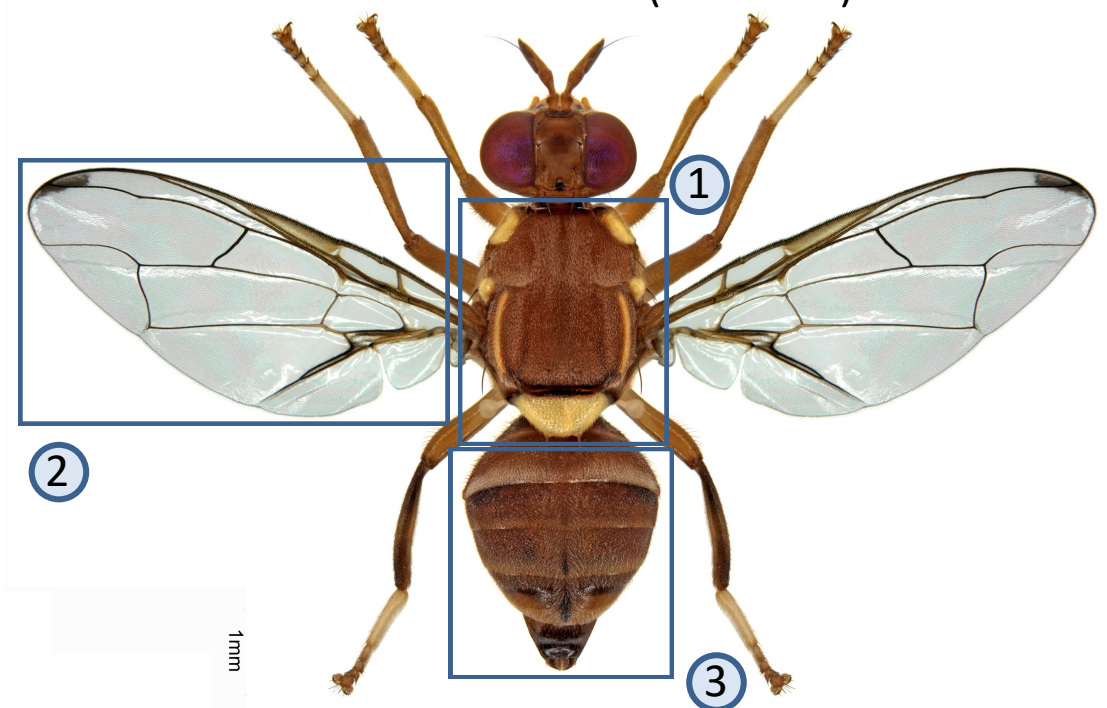


Bactrocera zonata (Saunders)



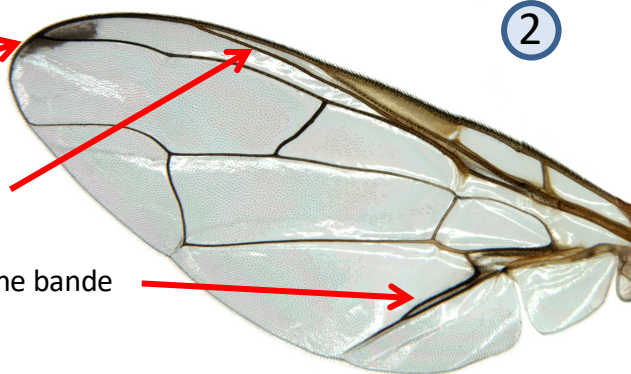
①



Scutum dépourvu de marquage noir

Stries latérales jaunes présentes

②



Plage apicale réduite et isolée

Bande costale absente sur la marge antérieure

Nervure anale sans fine bande

③



Trait longitudinal sur le tergite 4 variable

Mouche de fruits de la pêche. Taille moyenne (envergure alaire 5.2-6.1 mm). Espèce polyphage avec encore peu de données sur les plantes hôtes en Afrique. Originaire d'Asie du Sud / Sud-Est ce ravageur a commencé à envahir la partie nord et orientale de l'Afrique. Les deux sexes peuvent être piégés avec des produits d'appâts à base de protéines liquides. Les mâles sont attirés par le méthyl eugénol.

Informations supplémentaires: <http://projects.bebif.be/fruitfly/taxoninfo.html?id=163> **Restriction:** ces fiches signalétiques se limitent aux caractères observés chez les principales espèces nuisibles mais ne tiennent pas compte des similitudes/différences entre TOUTES les espèces de mouches des fruits présentes en Afrique occidentale. **Copyright:** texte & images G. Goergen, IITA. **Remerciements:** M. De Meyer, MRAC est remercié pour son appui à la conceptualisation des fiches signalétiques.