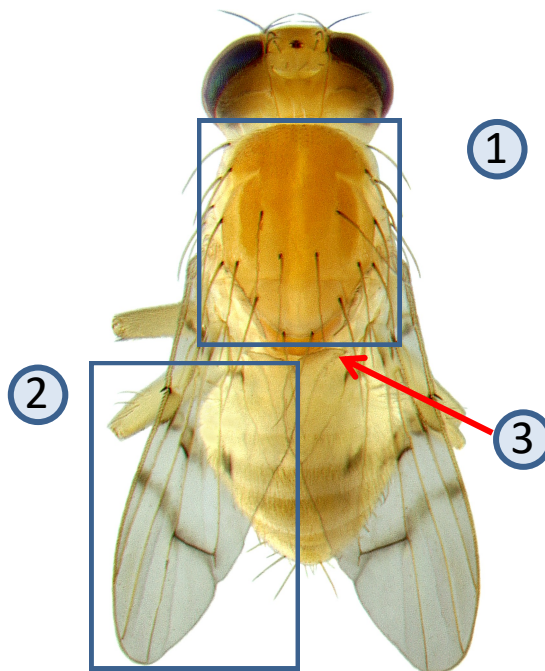
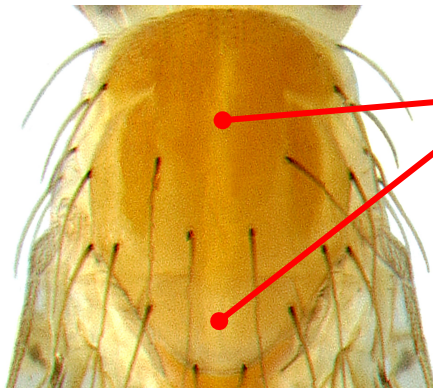


Carpomya incompleta (Becker)



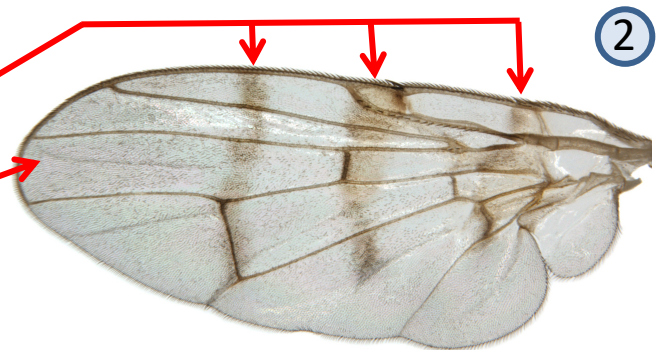
①



Scutum et scutellum uniformément jaune pâle (différence principale avec *Carpomya vesuviana*)

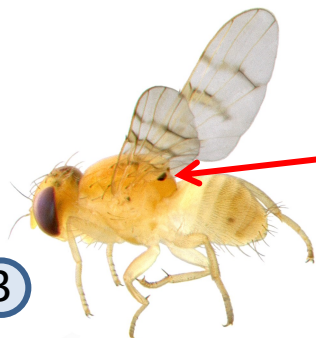
Aile avec 3 bandes transversales pâles

Absence de bande transversale apicale (différence principale avec *Carpomya vesuviana*)



②

③



Paire de points noirs en dessous du scutellum non visibles vu du haut

Mouche de fruits du jujubier. Petite à moyenne taille (envergure alaire 2.9-3.4 mm). Espèce associée aux fruits de jujubiers sauvages et domestiqués (*Ziziphus* spp.)(Rhamnaceae). Distribution commune dans le Nord-Est africain et depuis peu présente dans les zones sèches en Afrique de l'Ouest. Les deux sexes peuvent être attirés par des produits à base d'appâts protéiques. Des leurres pour mâles ne sont pas connus.

Restriction: ces fiches signalétiques se limitent aux caractères observés chez les principales espèces nuisibles mais ne tiennent pas compte des similitudes/différences entre TOUTES les espèces de mouches des fruits présentes en Afrique occidentale. **Copyright:** texte & images G. Goergen, IITA. **Remerciements:** M. De Meyer, MRAC est remercié pour son appui à la conceptualisation des fiches signalétiques.