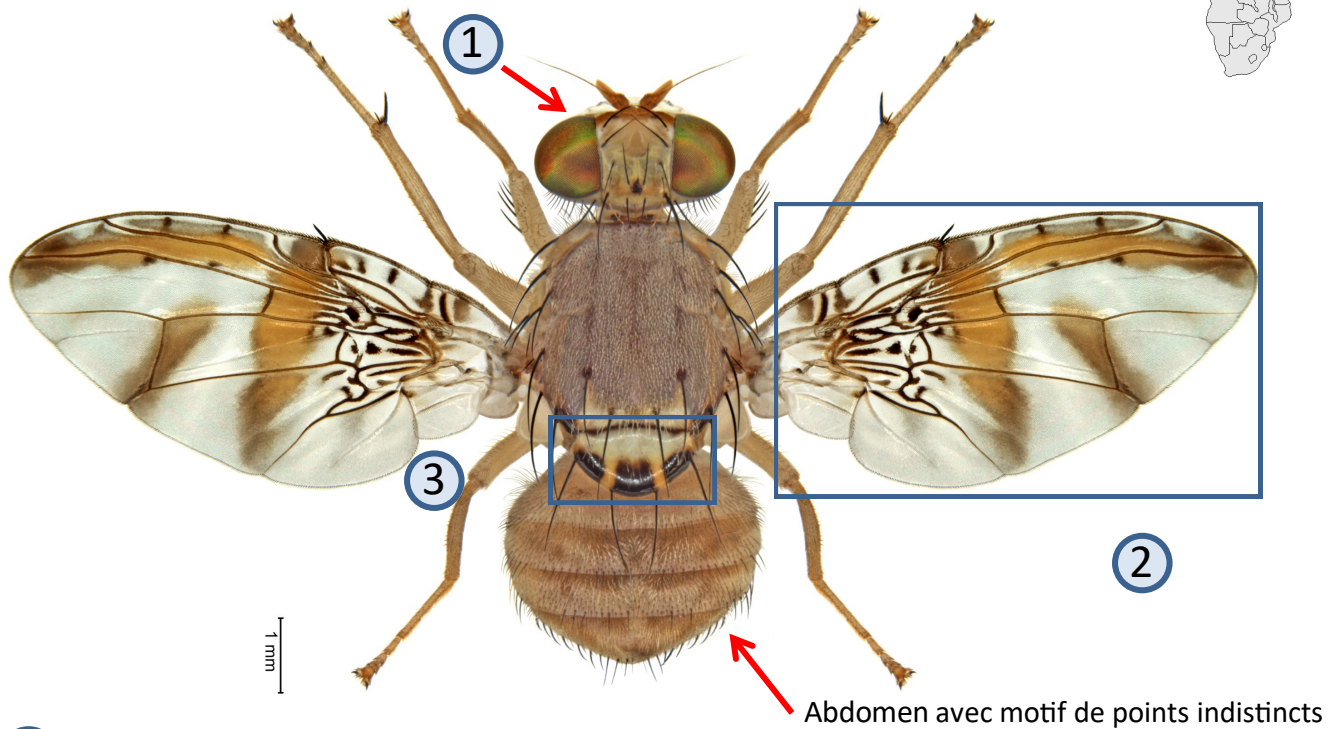


Ceratitis breonii Guérin-Ménéville



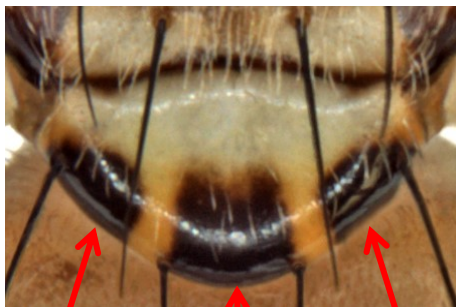
①



Tête du mâle : face pâle avec bande médiane jaune ainsi qu'à la base des antennes (parfois fusionnées)

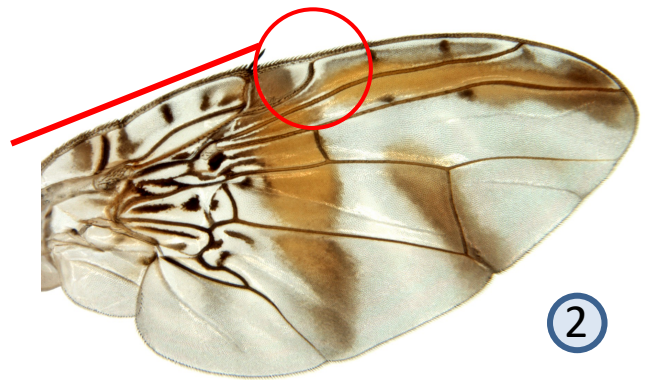
Bande marginale rejoignant la partie antérieure de la bande discale chez le mâle mais seulement partiellement chez la femelle

③



Marge apicale du scutellum avec trois points noirs séparés

②



Mouche des fruits de taille moyenne (longueur 5.0-7.0 mm). Espèce polyphage connue de peu de plantes hôtes mais incluant la mangue. Présente en Afrique occidentale et orientale. Les deux sexes peuvent être attirés par des produits à base d'appâts protéiques. Les mâles peuvent être piégés au méthyl eugénol.

Informations supplémentaires: <http://projects.bebif.be/fruitfly/taxoninfo.html?id=9> Restriction: ces fiches signalétiques se limitent aux caractères observés chez les principales espèces nuisibles mais ne tiennent pas compte des similitudes/différences entre TOUTES les espèces de mouches des fruits présentes en Afrique occidentale. Copyright: texte & images G. Goergen, IITA. Remerciements: M. De Meyer, MRAC est remercié pour son appui à la conceptualisation des fiches signalétiques.