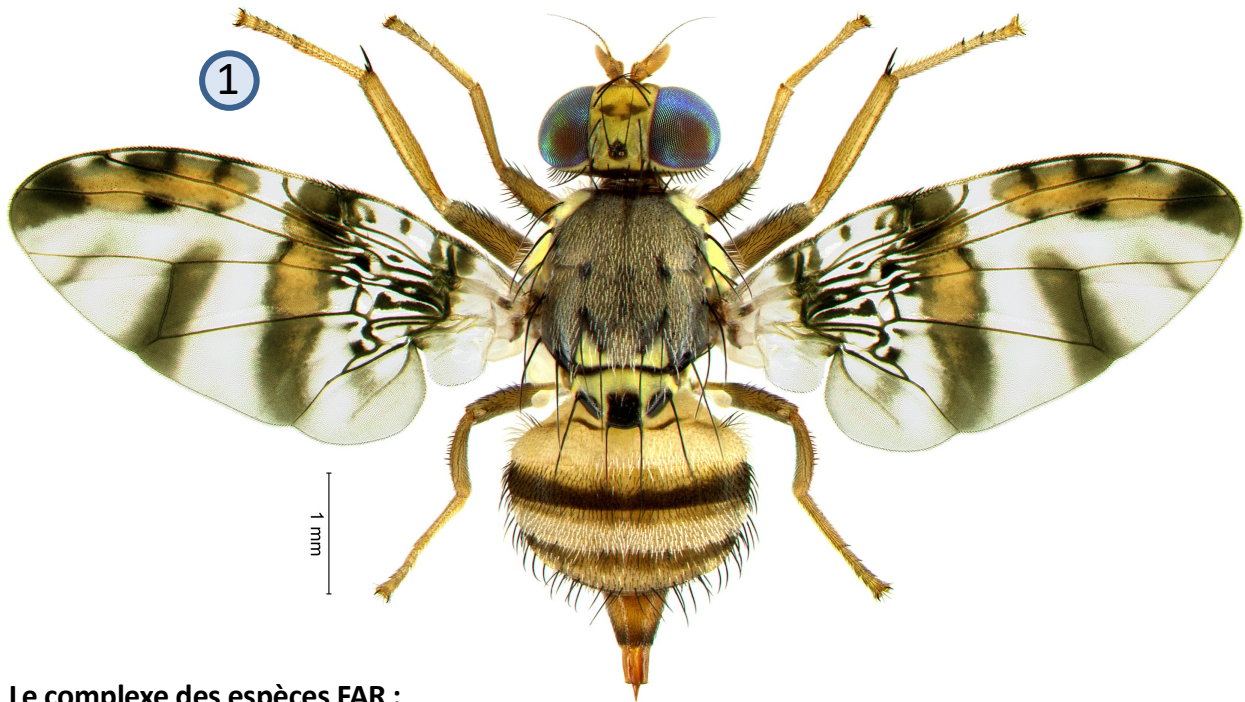


Le complexe d'espèces *Ceratitis* „FAR“



Le complexe des espèces FAR :

Le complexe *Ceratitis* FAR est un groupe du sous-genre *Pterandrus* comprenant initialement trois espèces morphologiquement similaires : *C. fasciventris* (Bezzi), *C. anonae* Graham et *C. rosa* Karsch. Plus récemment, une quatrième espèce a été ajoutée à ce complexe, à savoir, *C. quilicii* De Meyer, Mwatawala & Virgilio. Alors que les femelles ne peuvent pas être différenciées au sein du complexe, des caractères morphologiques fiables peuvent être observés sur le fémur et le tibia des pattes médianes chez les spécimens mâles.

1 Tibias médians de spécimens mâles:



C. fasciventris



C. anonae



C. rosa



C. colae

Bien que n'appartenant pas au complexe *Ceratitis* FAR, l'espèce *C. colae* est étroitement apparentée à ce groupe placé dans le sous-genre *Pterandrus*. Une identification fiable s'effectue pareillement sur la base des caractères de la patte médiane du mâle.

Les espèces individuelles du complexe FAR et *C. colae* sont répertoriées sur des fiches signalétiques séparées

Informations supplémentaires: <http://projects.bebif.be/fruitfly/index.html> **Restriction:** ces fiches signalétiques se limitent aux caractères observés chez les principales espèces nuisibles mais ne tiennent pas compte des similitudes/différences entre TOUTES les espèces de mouches des fruits présentes en Afrique occidentale. **Copyright:** texte & images G. Goergen, IITA & *NHM, London. **Remerciements:** M. De Meyer, MRAC est remercié pour son appui à la conceptualisation des fiches signalétiques.