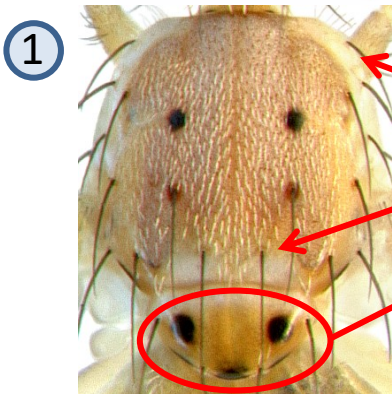
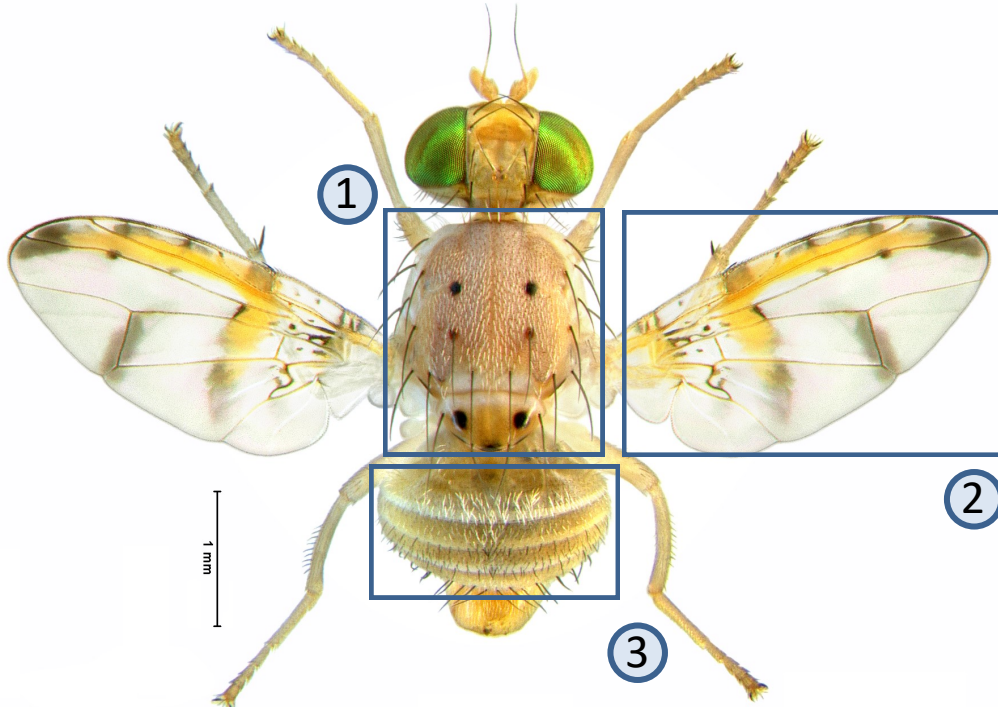


Ceratitidis quinaria Bezzi



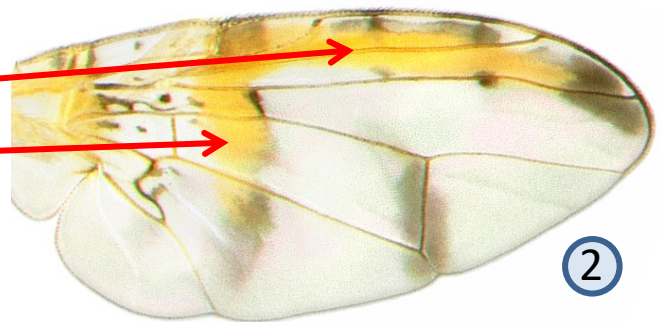
Lobe postpronotal sans point noir autour de la soie

Soie préscutellaire dépourvue de point noir

Marge apicale du scutellum avec cinq points noirs (principale différence avec *Ceratitidis silvestrii*)

Bande jaune-noire sur la marge antérieure de l'aile

Bande jaune-noire sur le centre de l'aile



Abdomen jaune avec bandes transversales gris argenté

Anglais: Five-spotted fruit fly. Petite à moyenne taille (longueur 3.5-4.8 mm). Polyphage et nuisible de faible importance sur mangue. Répandue dans la ceinture trans-saharienne du continent Africain comme en zones sèches en Afrique australe et orientale. Les deux sexes sont attirés par des produits à base d'appâts protéiques. Les mâles peuvent être piégés au terpinyl acetate et l'Enriched Ginger Oil (EGO) lure. L'espèce est très semblable à *Ceratitidis silvestrii* et co-existent en Afrique occidentale.

Informations supplémentaires: <http://projects.bebif.be/fruitfly/taxoninfo.html?id=45> Restriction: ces fiches signalétiques se limitent aux caractères observés chez les principales espèces nuisibles mais ne tiennent pas compte des similitudes/différences entre TOUTES les espèces de mouches des fruits présentes en Afrique occidentale. Copyright: texte & images G. Goergen, IITA. Remerciements: M. De Meyer, MRAC est remercié pour son appui à la conceptualisation des fiches signalétiques.