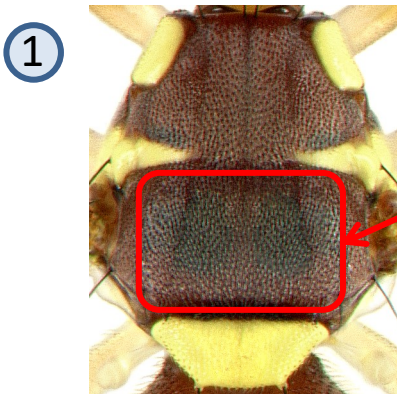
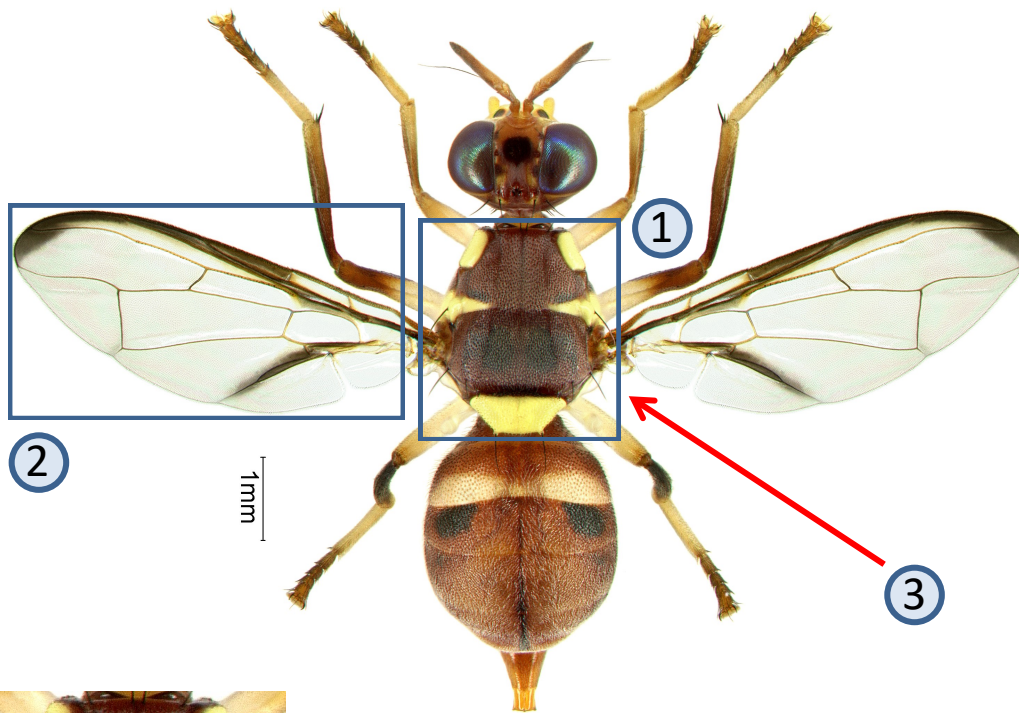


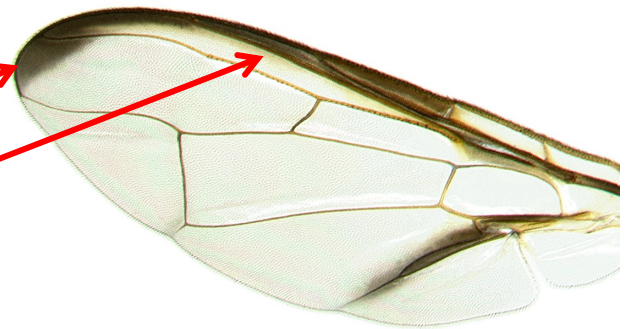
# *Dacus frontalis* Becker



Scutum essentiellement rouge-brun sans aucune strie jaune

Tache à l'extrémité de l'aile petite

Bande costale complète et étroite



Anatergite jaune (principale différence avec *Dacus ciliatus*)

Katatergite pareillement jaune

Taille moyenne (envergure des ailes 4.2-5.8 mm). Largement répandue en Afrique subsaharienne cependant les données existantes sont peu fiable car cette espèce est facilement confondue avec *Dacus ciliatus*. L'un des principaux ravageurs des cucurbitacées sauvages et cultivées parfois aussi observé sur les Solanaceae en culture. Les deux sexes peuvent être piégés par des produits à base d'appâts protéiques. Les mâles sont attirés par le zingerone et le cuelure.

**Informations supplémentaires:** <http://projects.bebif.be/fruitfly/taxoninfo.html?id=282> **Restriction:** ces fiches signalétiques se limitent aux caractères observés chez les principales espèces nuisibles mais ne tiennent pas compte des similitudes/différences entre TOUTES les espèces de mouches des fruits présentes en Afrique occidentale. **Copyright:** texte G. Goergen, IITA; images G. Goergen, IITA & \*NHM, London. **Remerciements:** M. De Meyer, MRAC est remercié pour son appui à la conceptualisation des fiches signalétiques.