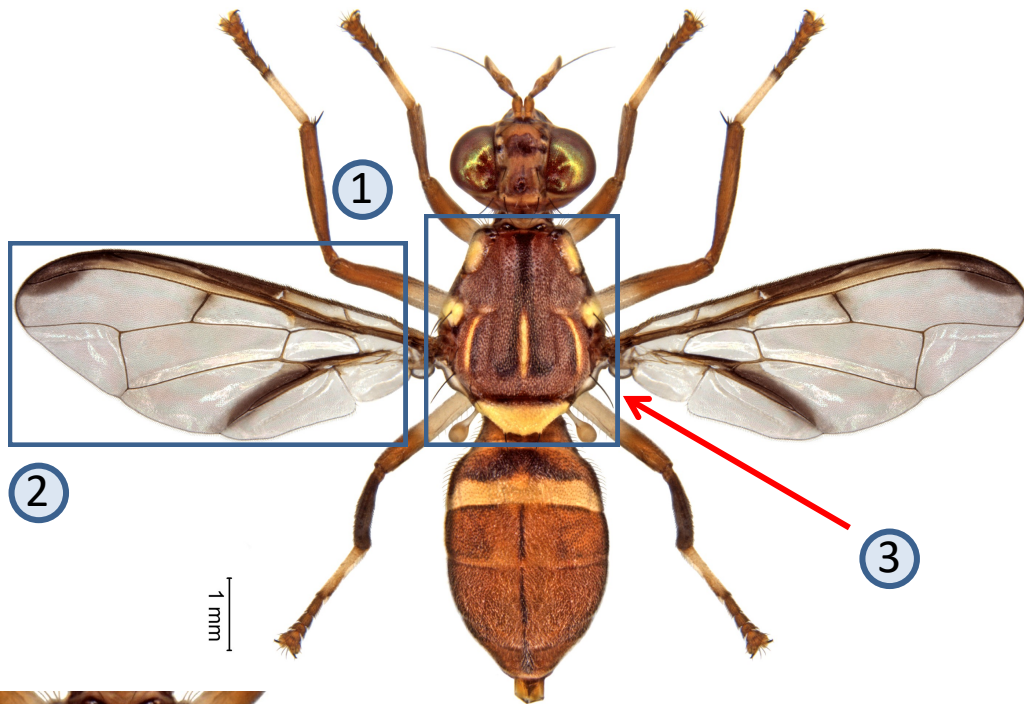


Dacus punctatifrons Karsch



①

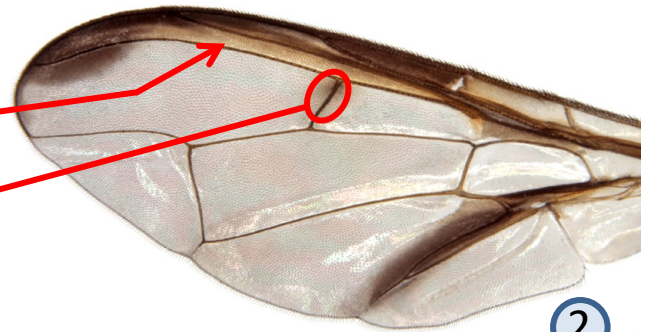


Petites marques semi-circulaires antérieures à la suture transversale

Stries jaunes médianes et latérales présentes

Bande costale complète et large

Petite bande transversale souvent présente



②

③



Anatergite et

katatergite tous deux jaunes

Mouche des fruits de taille moyenne (envergure des ailes 4.2-7.7 mm). L'un des principaux ravageurs des cucurbitacées sauvages et cultivées. Se développe parfois aussi sur les Solanaceae cultivées. Largement répandue en Afrique subsaharienne cependant il n'existe pas de données du sud ouest Africain. Les deux sexes peuvent être attirés par des produits à base d'appâts protéiques. Les mâles peuvent être piégés au cueilure.

Informations supplémentaires: <http://projects.bebif.be/fruitfly/taxoninfo.html?id=247> **Restriction:** ces fiches signalétiques se limitent aux caractères observés chez les principales espèces nuisibles mais ne tiennent pas compte des similitudes/différences entre TOUTES les espèces de mouches des fruits présentes en Afrique occidentale. **Copyright:** texte G. Goergen, IITA; images G. Goergen, IITA & *NHM, London. **Remerciements:** M. De Meyer, MRAC est remercié pour son appui à la conceptualisation des fiches signalétiques.