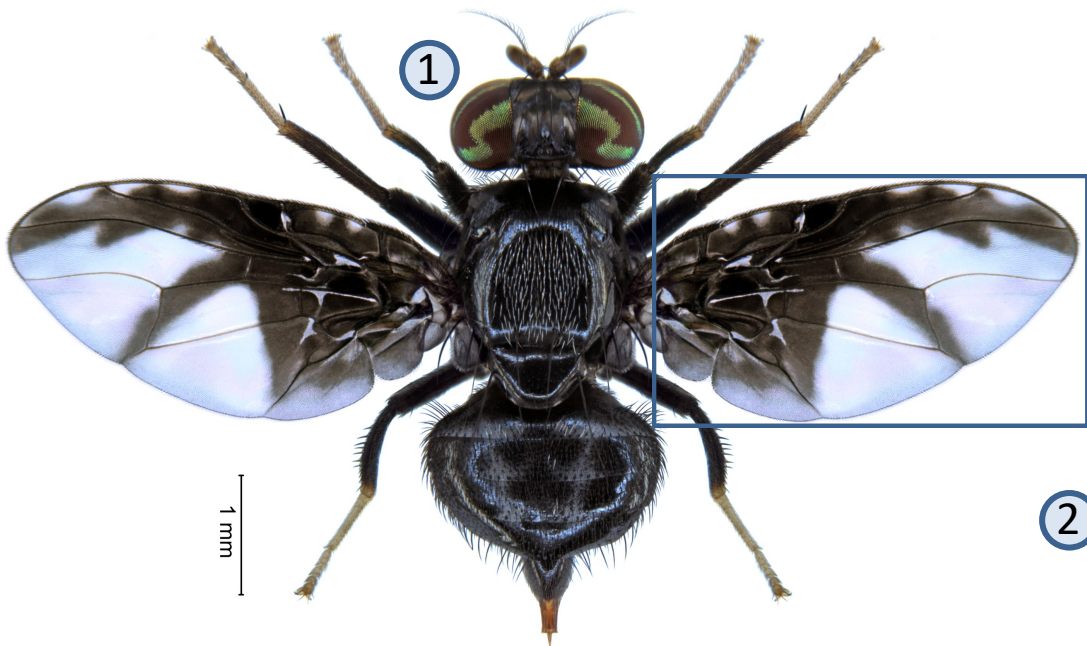
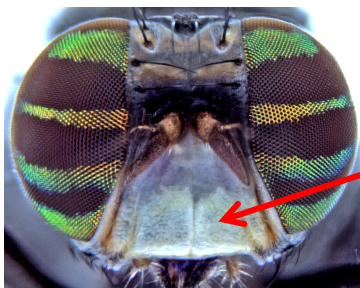


Trirhithrum nigerrimum Bezzi



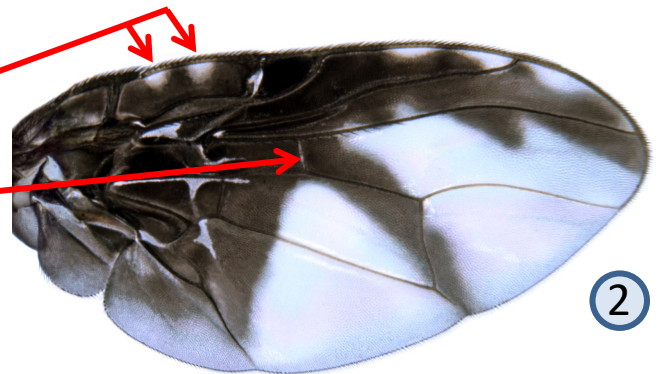
1



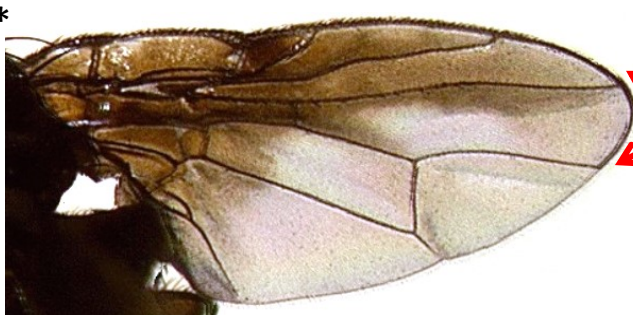
Moitié inférieure de la face blanche ou jaune pâle

Aspect de l'aile de la femelle : cellule "c" sombre à l'exception de deux points hyalines

Bande transversale subapicale pleinement reliée à la bande transversale discale



3



Aile du mâle différente : sombre sur la partie supérieure et essentiellement hyaline sur la partie inférieure

Mouche des fruits de petite taille et sombre (envergure de l'aile 2.8-3.6 mm). Ravageur polyphage attaquant les fruits de nombreuses plantes sauvages et commerciales, y compris le café arabica et robusta. L'espèce est répandue en Afrique sub-saharienne mais en grande partie absente des régions du sud-ouest de l'Afrique. Les deux sexes sont attirés par des produits à base d'appâts protéiques et par du Biolure à trois composants.

Informations supplémentaires: <http://projects.bebif.be/fruitfly/taxoninfo.html?id=136> **Restriction:** ces fiches signalétiques se limitent aux caractères observés chez les principales espèces nuisibles mais ne tiennent pas compte des similitudes/différences entre TOUTES les espèces de mouches des fruits présentes en Afrique occidentale. **Copyright:** texte & images G. Goergen, IITA. **Remerciements:** M. De Meyer, MRAC est remercié pour son appui à la conceptualisation des fiches signalétiques.